



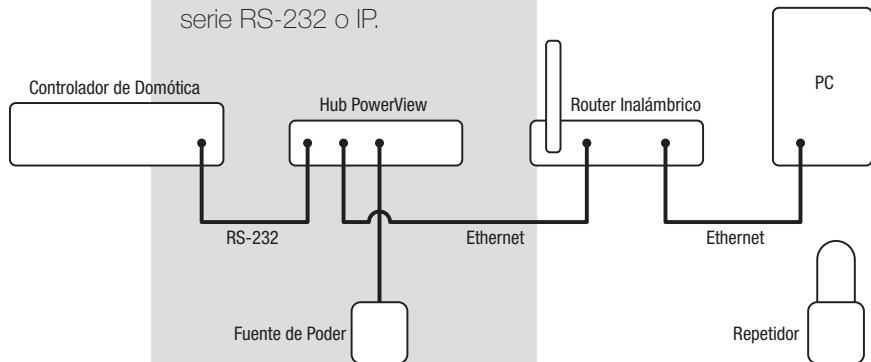


**HunterDouglas**   
Hub PowerView™  
GUÍA DE INICIO RÁPIDO

## Tabla de Contenidos

	Componentes del kit . . . . .	<b>5</b>
	Conexiones. . . . .	<b>7</b>
	Integración de la Domótica . . . . .	<b>17</b>
	Solución de Problemas . . . . .	<b>21</b>

El Hub PowerView™ interactúa con la App PowerView™ para controlar las cortinas motorizadas HunterDouglas® desde dispositivos móviles. El Hub se puede integrar con los sistemas de domótica a través de una conexión en serie RS-232 o IP.





- A** Hub PowerView™
- B** Fuente de Poder USB (negra)
- C** Cable de la Fuente de Poder USB
- D** Cable Ethernet
- E** Kit Repetidor:
  - 1 Repetidor PowerView™
  - 1 Fuente de Poder USB (blanca)



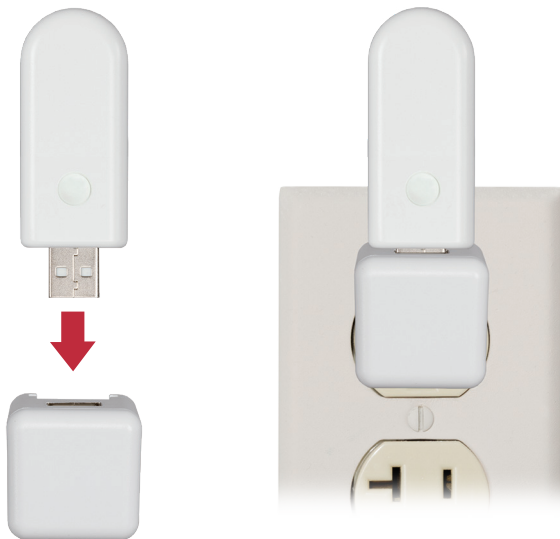
## Conecte el Hub a la fuente de poder.

Conecte el cable de la fuente de poder USB a la Fuente de Poder y al Hub PowerView™. Conecte la Fuente de Poder a un enchufe CA o a un enchufe múltiple.



### Conecte el Hub a un router inalámbrico.

Conecte el cable Ethernet al Hub y a un puerto LAN abierto de su router. Una vez encendido y recibida la dirección IP del router, la luz frontal del Hub PowerView™ parpadeará en AZUL/ROJO. Cuando se establezca la conexión, la luz será AZUL.



**Distribuya el/los Repetidor(es) según sea necesario.**

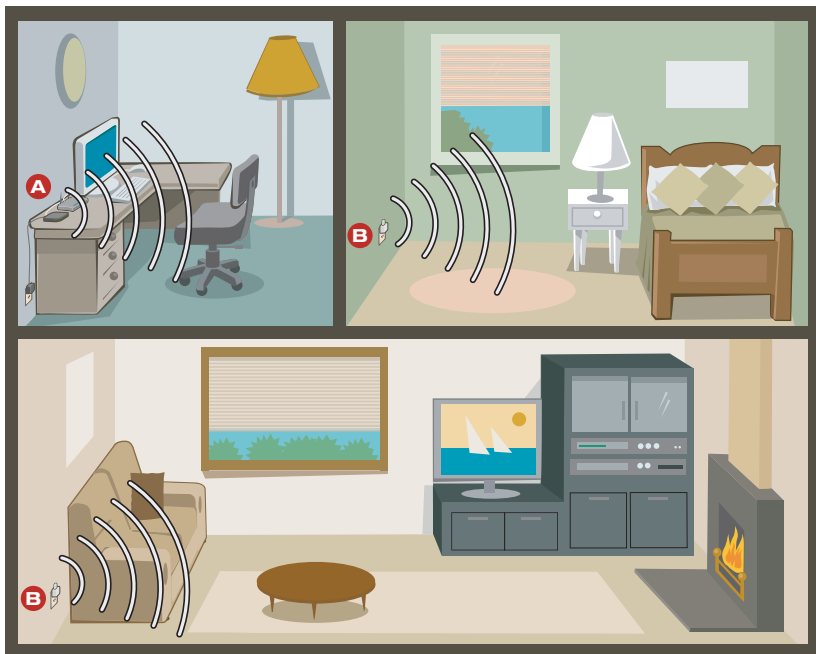
Se recomienda un Repetidor por cada habitación con cortinas motorizadas PowerView™.



### Pruebe la señal al Repetidor.

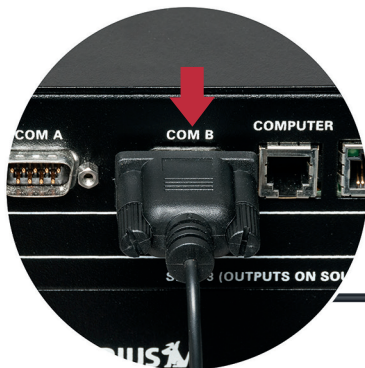
Presione **P** en la parte trasera del Hub PowerView™. La luz en cada Repetidor debiese estar VERDE. Si el Repetidor no está en VERDE, acérquelo al Hub. Otros controles en la parte trasera son el botón **RESET**, que reinicia el centro; y el botón **X**, que borra toda la información del Hub cuando se presiona durante 6 segundos.





**Está listo para usar la App PowerView™.**

- A** Hub PowerView™
- B** Repetidor PowerView™



Terminales Conector Hembra (Solo se usan 2, 3 y 5)			
Terminal	Señal	Dirección	Descripción
2	RXD	in → computador	Recibe Datos
3	TXD	out ← computador	Transmite Datos
5	GND	—	Tierra

### **(Opcional) Conecte al controlador de la domótica.**

Para vincularse al sistema de domótica por RS-232, conecte el cable de serie (se vende por separado) al puerto RS-232 del Hub y luego al puerto en serie del controlador de la domótica.



### **Problema: No se puede conectar el Hub con la App PowerView™.**

- Revise la luz azul del Hub. (vea la tabla a continuación).
- Revise la conexión Ethernet entre el Hub y el router inalámbrico.
- Revise que el dispositivo móvil esté en la misma red que el router inalámbrico.

### **Problema: El Hub no responde a comandos seriales.**

- Revise que el Hub responda a los comandos de la App PowerView™.
- Revise las conexiones de los puertos en serie.
- Revise las líneas de comandos para el formato correcto.

**Tabla LED PowerView™**

Parpadeo rojo lento	Conectado a Ethernet, pero no a la Red de Cortinas Motorizadas PowerView™
Azul Fija	Conectado, operando normalmente
En Blanco	No funcionando, revise la alimentación

**Conformidad FCC de radiofrecuencia EE.UU.**

Este dispositivo cumple con Sección 15 de las Reglas FCC. Su funcionamiento está sujeto a dos condiciones:

(1) Este dispositivo no debe causar interferencia dañina.

(2) Este dispositivo debe aceptar cualquier interferencia que reciba, incluso aquellas que causen operaciones no deseadas.

Este equipo ha sido probado y cumple las reglas para un dispositivo digital Clase B, conforme a la sección 15 de las Reglas FCC. Estas reglas están diseñadas para proteger frente a interferencias dañinas en una instalación doméstica. Este equipo genera, usa y puede irradiar energía de radiofrecuencia y, si no se instala y usa según las instrucciones, puede causar interferencias dañinas a las comunicaciones por radio. Sin embargo, no se garantiza que no ocurran interferencias una instalación en particular. Si el equipo llega a causar interferencias dañinas a una radio o televisión, lo que se puede comprobar al encender y apagar el equipo, se recomienda al usuario corregir la interferencia tratando con las siguientes medidas:

- Reoriente o reubique la antena receptora.
- Aumente la distancia entre el equipo y el receptor.
- Conecte el equipo a un enchufe de otro circuito.
- Consulte con su proveedor o con un técnico de radio/TV con experiencia.

*Cualquier cambio o modificación sin la aprobación explícita de la parte responsable para el cumplimiento de los requisitos establecidos, puede invalidar la facultad del usuario para utilizar el equipo.*